

STADT GÜGLINGEN

Tagesordnungspunkt Nr. 6

Vorlage Nr. 34/2019

Sitzung des Gemeinderats

am 19.03.2019

- öffentlich -

Evangelische Kindertagesstätte Gottlieb Luz

- Anbau eines Abstellraumes

Antrag zur Beschlussfassung:

1. Der Erstellung eines Abstellraumes als Anbau an das Gebäude Oskar-Volk-Straße 14 wird zugestimmt.
2. Die Stadt Güglingen beteiligt sich mit 80 % an den Investitionskosten.
3. Die Investitionsausgaben i.H.v. 31.600 € werden außerplanmäßig zur Verfügung gestellt.

ABSTIMMUNGSERGEBNIS

	Anzahl	
Ja-Stimmen		
Nein-Stimmen		
Enthaltungen		

Themeninhalt:

Die Stadt Güglingen ist im Moment in der Umsetzung des Neubaus für das Familienzentrum bzw. des städtischen Gebäudes, in dem bisher eine Gruppe der evangelischen Kindertagesstätte Gottlieb Luz untergebracht ist. Hierzu soll das bestehende Gebäude abgerissen werden und an gleicher Stelle auf den städtischen Flurstücken 62 und 62/1 ein Neubau entstehen. Bisher hat die Kirchengemeinde in Person des Hausmeisters in einem Garagenanbau an der Ostseite des abzureißenden Gebäudes diverse Gartengeräte wie Aufsitzmäher, Kehrmaschine etc. gelagert. Die Planungen zum Neubau Familienzentrum / Kita Gottlieb Luz sehen keinen Platz mehr für die Unterbringung der benötigten Gerätschaften vor.

Die Kirchengemeinde ist deshalb an die Stadtverwaltung mit dem Plan zur Erstellung eines gemauerten Abstellraumes für die Gartengeräte herangetreten. Eine andere Lager-/ Unterstellmöglichkeit ist seitens der Kirchengemeinde nicht möglich. Der Neubau des Geräteraumes soll an die Westseite des Gebäudes Oskar-Volk-Straße 14 angebaut werden. Der Zugang erfolgt über die Oskar-Volk-Straße (Die genaue Lage ist dem beigefügten Lageplan zu entnehmen).

Der gemauerte Raum, soll keine Heizung erhalten, da dieser lediglich zur Lagerung von Gerätschaften und nicht dem Aufenthalt dient. Das Dach soll gedämmt werden, um im Winter für die Elektrogeräte einen besseren Frostschutz zu haben. Entgegen den Planunterlagen sollen die Türen des Geräteraumes eine Breite von 1,50 m erhalten.

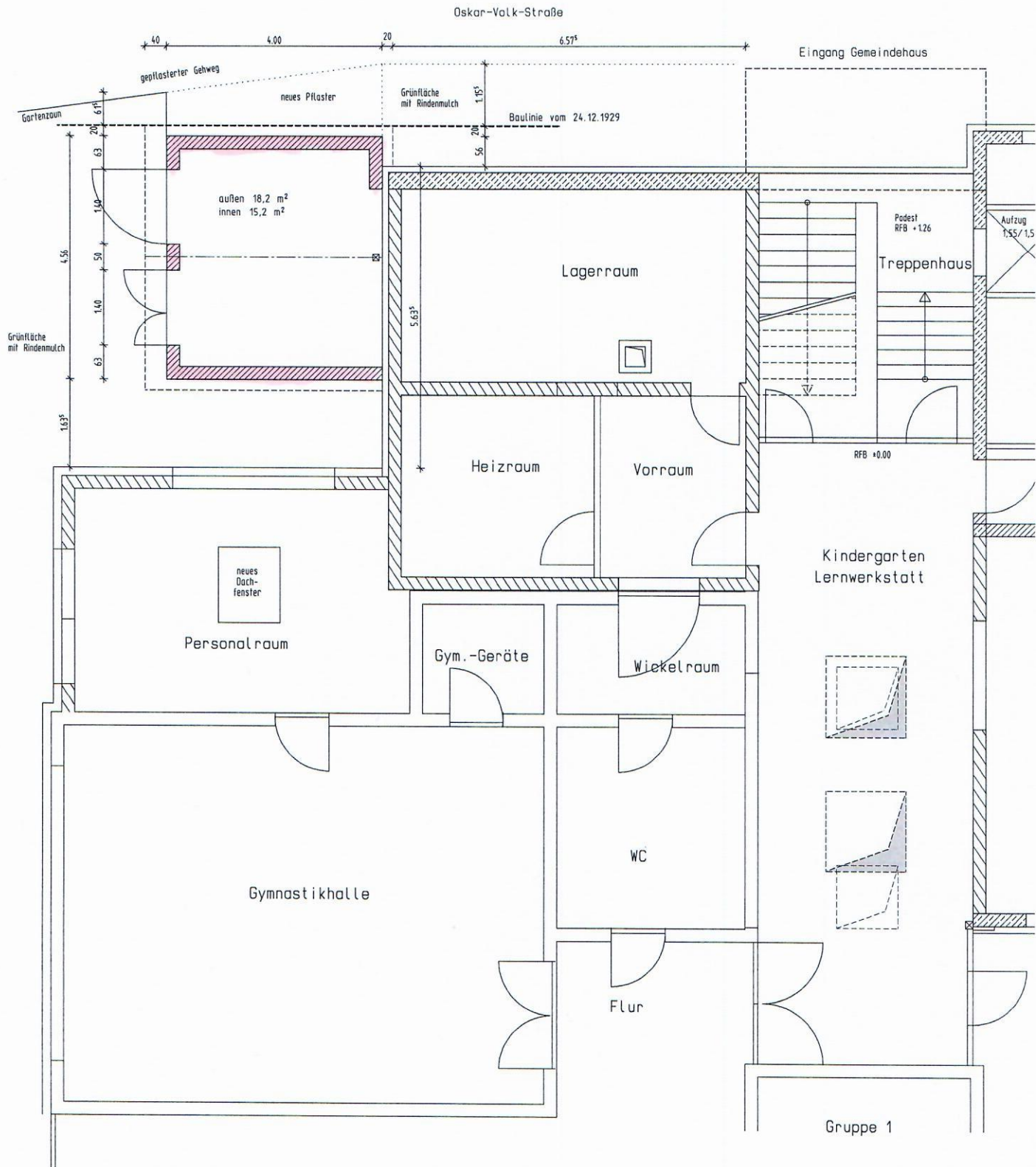
Die geschätzten Gesamtkosten für diese Maßnahme belaufen sich incl. Nebenkosten und s.g. Sanierungsfolgekosten (z.B. Anpassung der Pflasterflächen/ Neuanlage der Gartenbeete / Anpassung des Zaunes usw.) auf ca. 39.500 € brutto. Eine detaillierte Kostenschätzung liegt der Verwaltung vor.

Auf der Basis des Kindergartenvertrags beteiligt sich die ev. Kirchengemeinde Güglingen mit 20 % an diesen Kosten. Der Finanzierungsanteil der Stadt Güglingen liegt bei 80 %, was auf Basis der vorliegenden Kostenschätzung einem Betrag i.H.v. 31.600 € entsprechen würde.

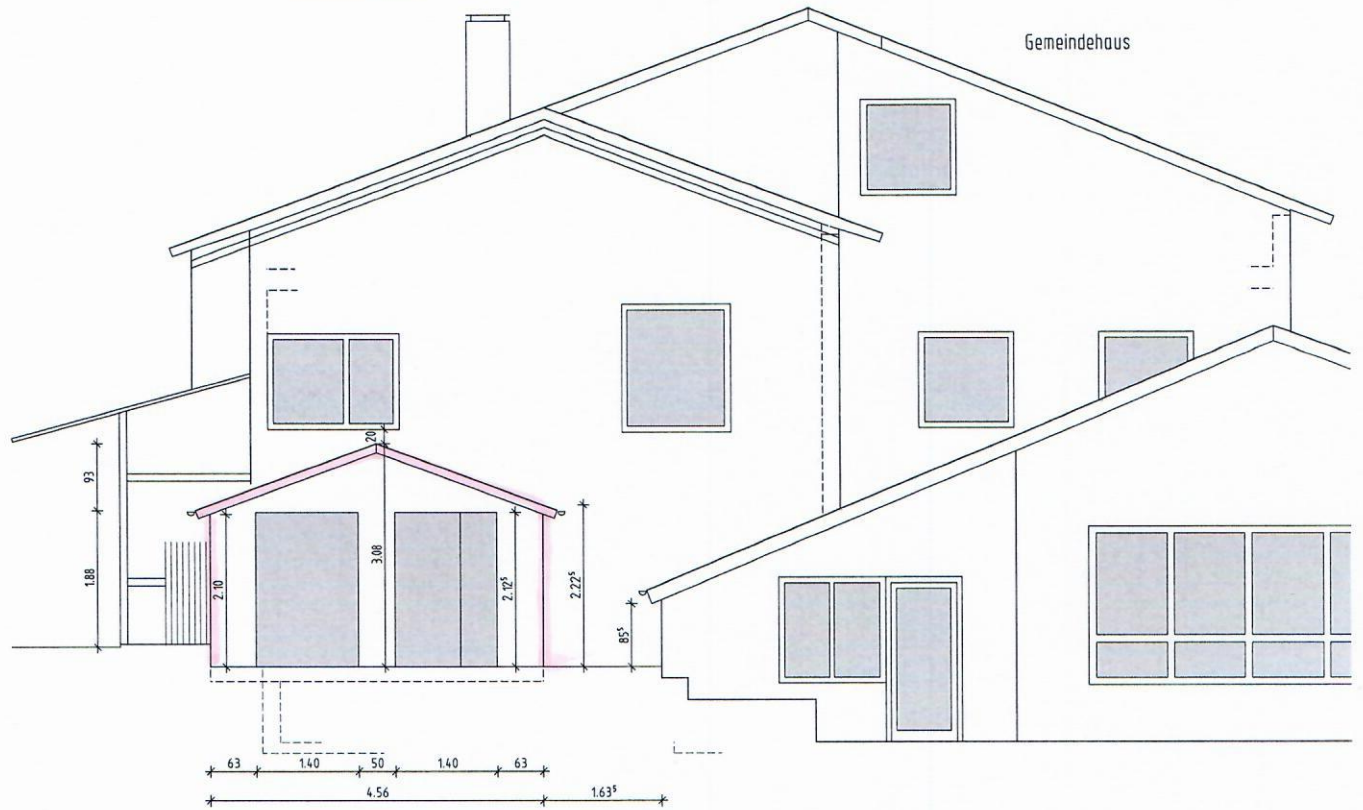
Im Haushaltsplan 2019 ist diese Maßnahme nicht mit einplant. Die Finanzierung müsste somit außerplanmäßig bereitgestellt werden.

Behringer / 06.03.2019

Gemauerter Abstellraum für Gartenmaschinen



Ansicht West



Gemauerter Abstellraum für Gartenmaschinen

48,3 m³ umbauter Raum