

STADT GÜGLINGEN

**Tagesordnungspunkt Nr. 4
Vorlage Nr. 182/2016
Sitzung des Gemeinderates
am 06.12.2016
-öffentlich-**

Bebauungsplan „Ob der großen Hohle“, Frauenzimmern

Aufstellungsbeschluss gemäß § 2 Abs. 1 BauGB

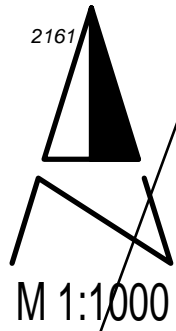
Antrag zur Beschlussfassung:

Das Bebauungsplanverfahren „**Ob der großen Hohle**“, **Frauenzimmern** wird gem. § 2 Abs. 1 BauGB aufgestellt und öffentlich bekanntgemacht, das Planverfahren wird eingeleitet. Maßgebend für den Geltungsbereich ist die im Lageplan dargestellte Abgrenzung.

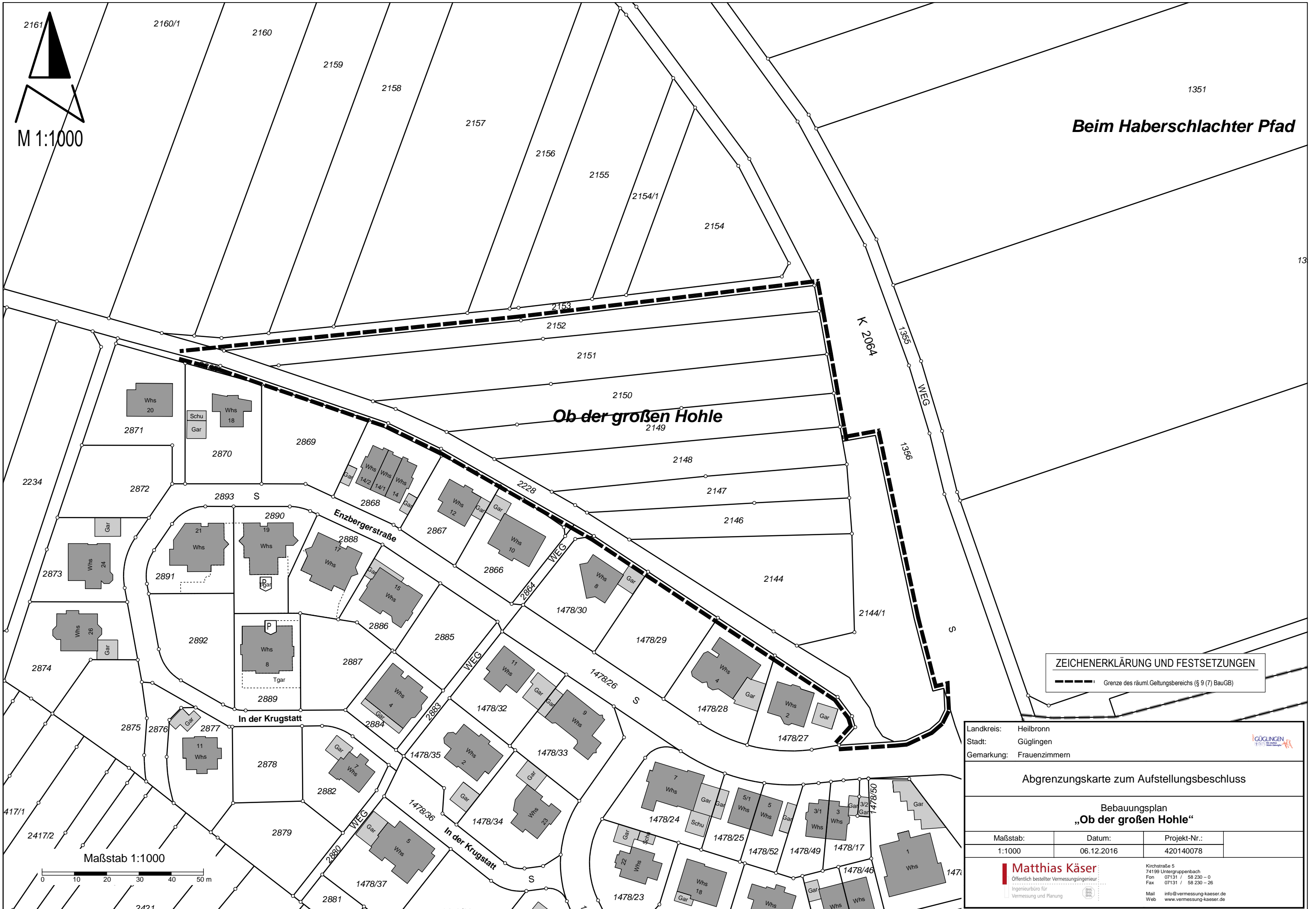
22.11.2016 / Stöhr-Klein

ABSTIMMUNGSERGEBNIS		
	Anzahl	
Ja-Stimmen		
Nein-Stimmen		
Enthaltungen		

Bereits in der Klausurtagung des Gemeinderates wurde bewusst, dass die Ausweisung eines Baugebietes in Frauenzimmern unabdingbar für die Entwicklung des Ortes ist.



Beim Haberschlechter Pfad



ZEICHENERKLÄRUNG UND FESTSETZUNGEN
--- Grenze des räuml. Geltungsbereichs (§ 9 (7) BauGB)

Landkreis: Heilbronn
Stadt: Güglingen
Gemarkung: Frauenzimmern

Abgrenzungskarte zum Aufstellungsbeschluss

Bebauungsplan „Ob der großen Hohle“			
Maßstab:	Datum:	Projekt-Nr.:	
1:1000	06.12.2016	420140078	

Matthias Käser
Öffentlich bestellter Vermessungsingenieur
Ingenieurbüro für Vermessung und Planung

Kirchstraße 5
74199 Untergruppenbach
Fon 07131 / 58 230 - 0
Fax 07131 / 58 230 - 26
Mail info@vermessung-kaeser.de
Web www.vermessung-kaeser.de

