



Index	Datum	Änderung

PLANVERFASSER  
**INGENIEURBÜRO IPPICH**  
 Inh. Dipl.-Ing. (FH) Volker Martin  
 Beratender Ingenieur  
 www.ib-ippich.de  
 info@ib-ippich.de

Vogelsangstraße 23  
 74336 Brackenheim  
 Telefon 07135 / 5222  
 Telefax 07135 / 5710

AUFTRAGGEBER  
**STADT GÜGLINGEN**  
 Marktstraße 19-21  
 74363 Güglingen

PROJEKTBEZEICHNUNG  
**Erneuerung Straßen 2016/2017  
 Weinsteige**

PLANBEZEICHNUNG  
**Übersichtslageplan**

Plan-Nr.: VP 1  
 Blattgröße: 1188 mm / 297 mm  
 Projekt-Nr.: GÜG-Str-024-2016

PLANSTAND  
**VORPLANUNG**

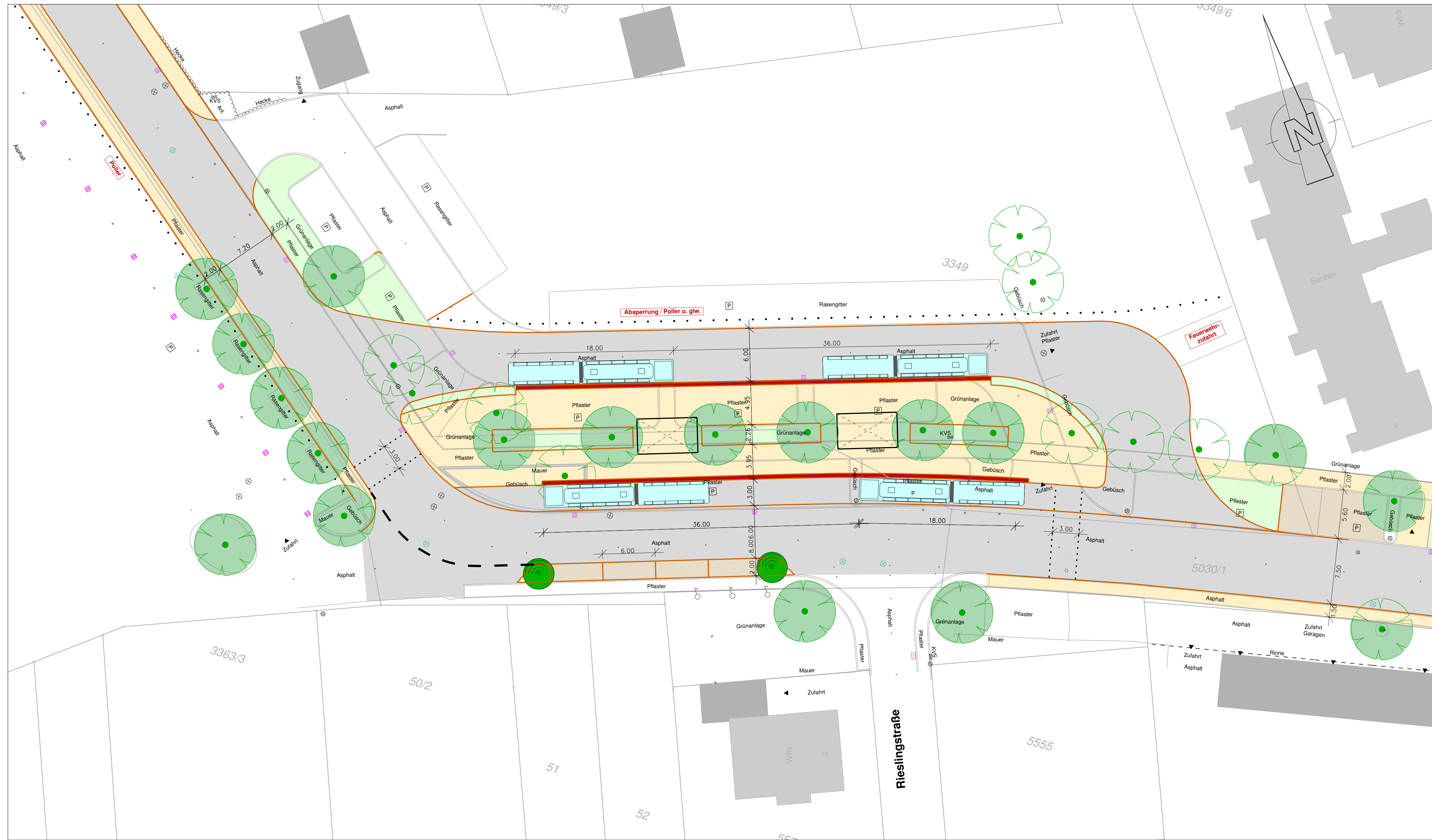
Erstellt: Bauherr  
 INGENIEURBÜRO IPPICH  
 STADT GÜGLINGEN

Maßstab: 1 : 500  
 Datum: 15.07.2016




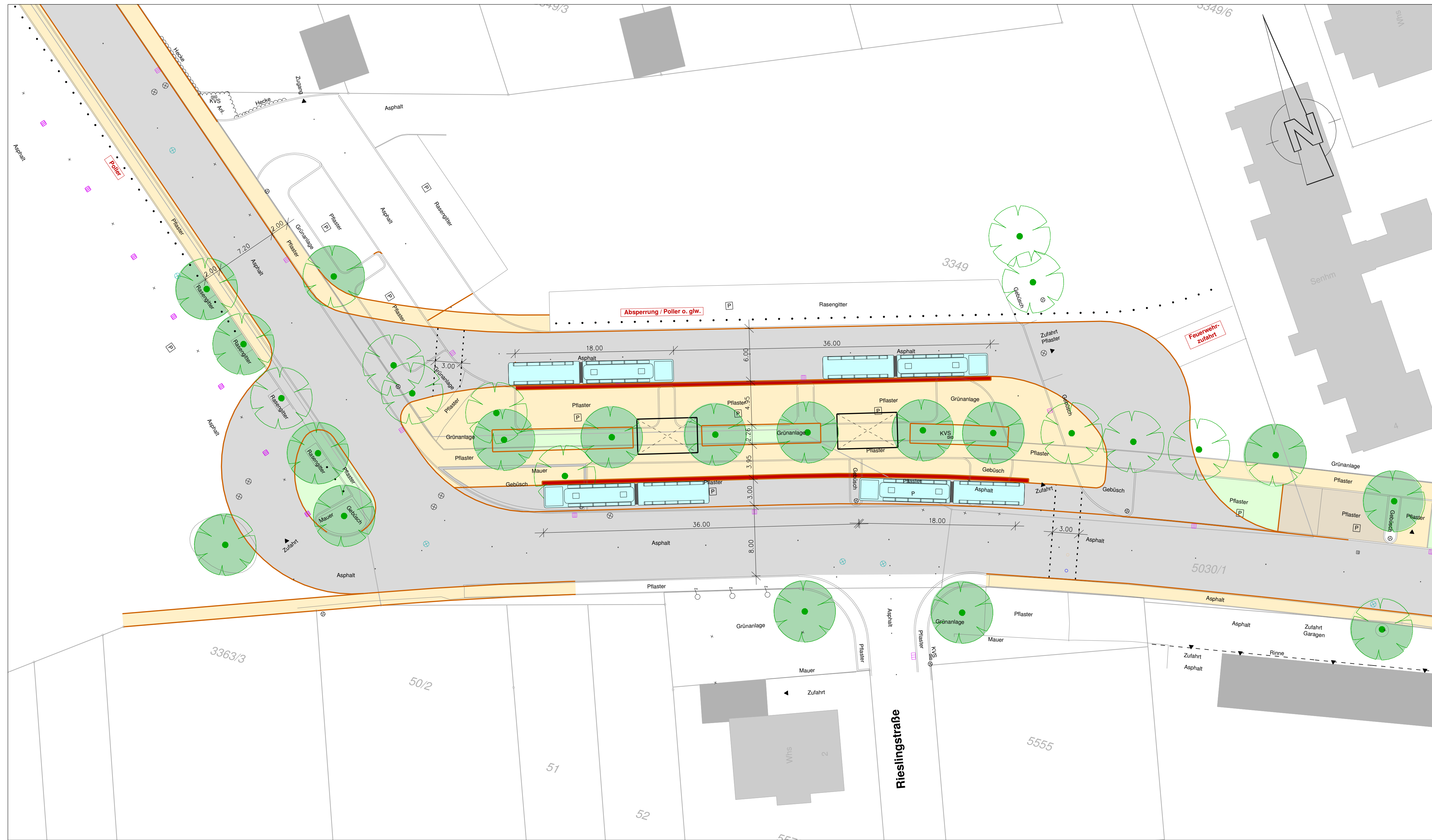
Index	Datum	Änderung

PLANVERFASSER		INGENIEURBÜRO <b>IPPICH</b> <small>Inh. Dipl.-Ing. (FH) Volker Martin Ges. d. Ing. v. 1973</small> www.ib-ippich.de info@ib-ippich.de	
Vogelsangstraße 23 74336 Brackenheim		Telefon 07135 / 5222 Telefax 07135 / 5710	
AUFTRAGGEBER			
STADT GÜGLINGEN Marktstraße 19-21 74363 Güglingen			
PROJEKTBEZEICHNUNG			
Erneuerung Straßen 2016/2017 Weinsteige			
PLANBEZEICHNUNG	Lageplan 1	Plan-Nr.:	VP 1
		Blattgröße:	938 mm / 297 mm
PLANSTAND	<b>VORPLANUNG</b>	Projekt-Nr.:	GÜG-Str-024-2016
Erstellt	Bauherr	Maßstab:	1 : 250
INGENIEURBÜRO IPPICH	STADT GÜGLINGEN	Datum:	15.07.2016



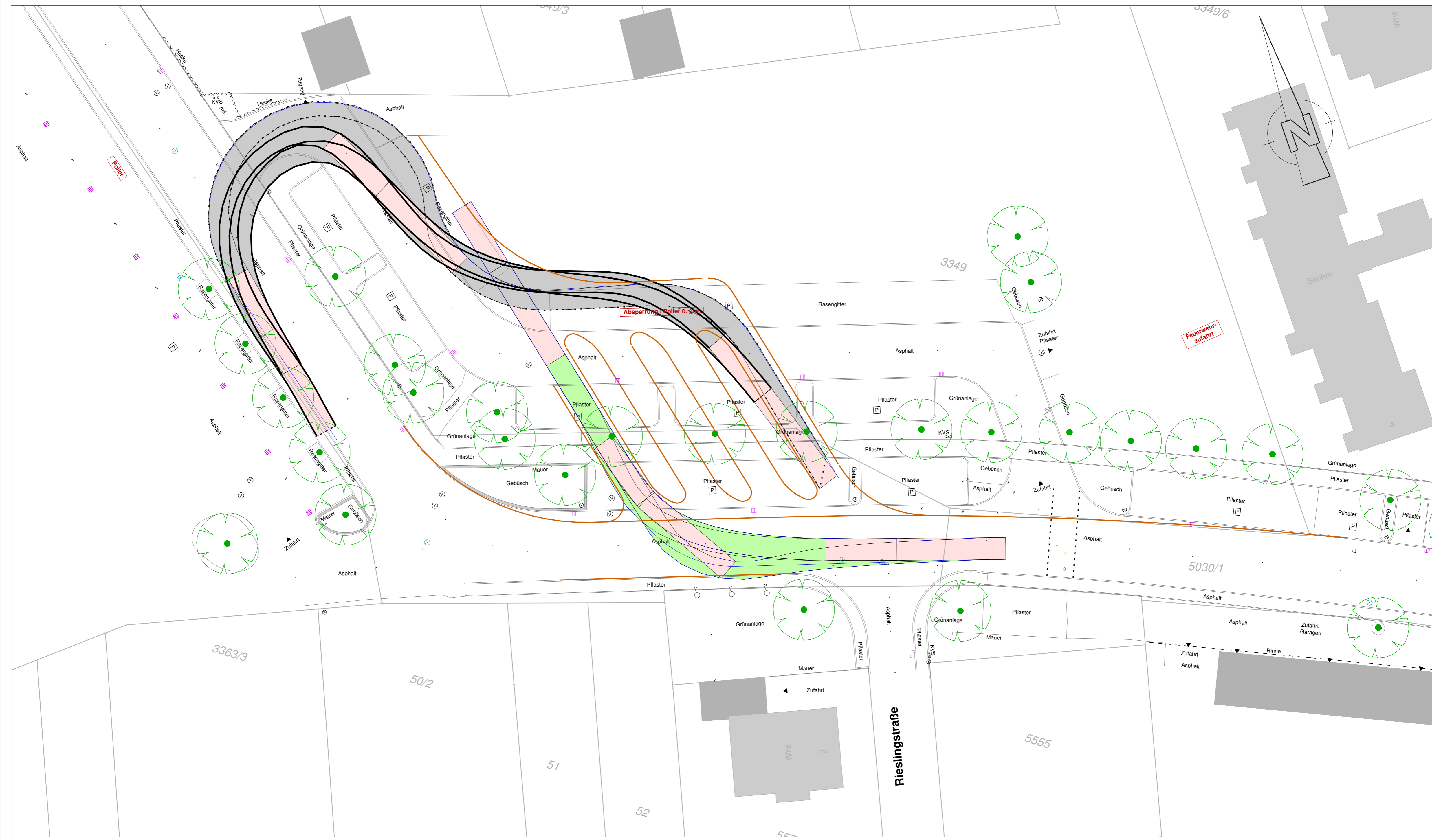
Index	Datum	Änderung

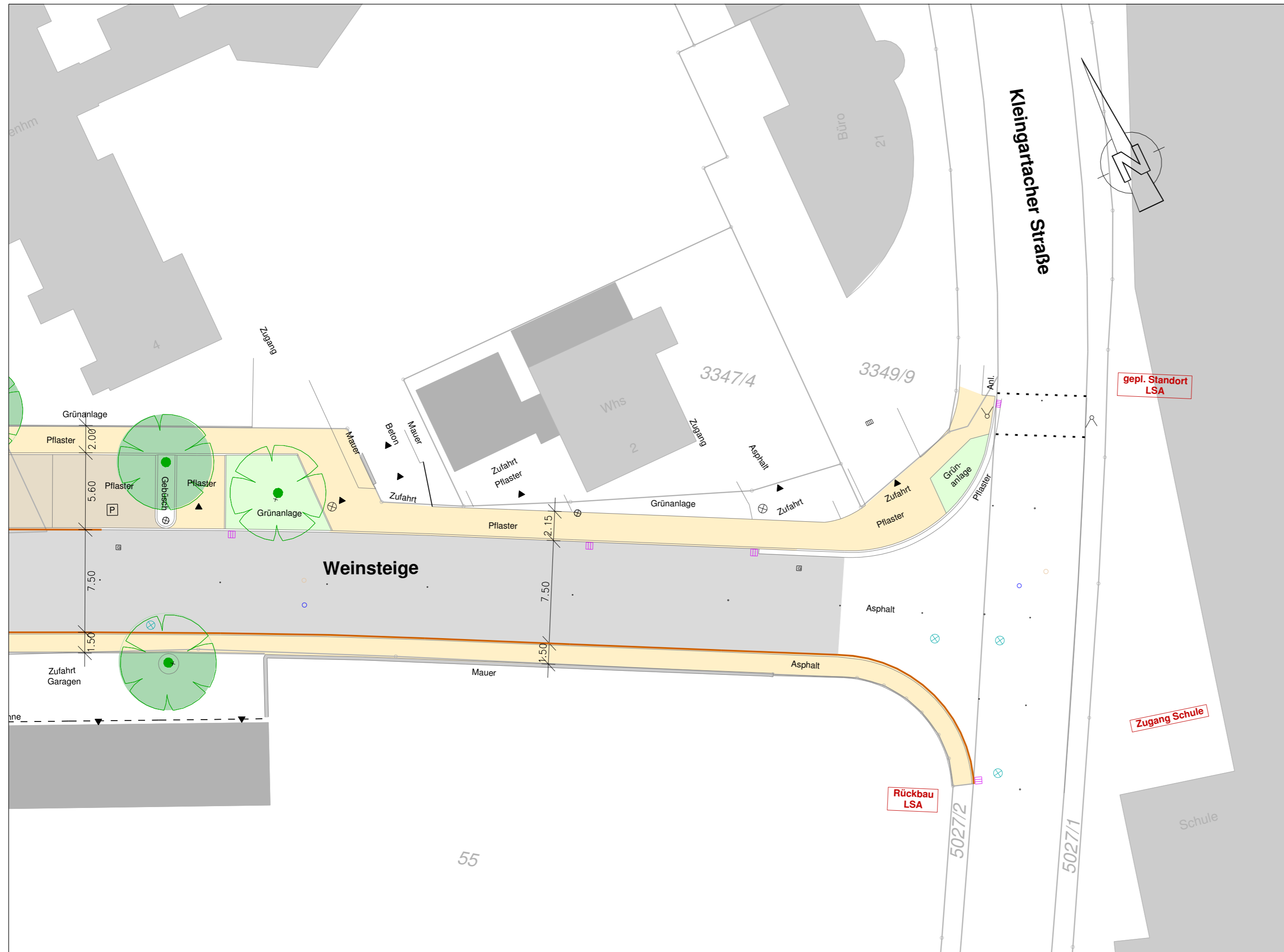
PLANVERFASSER <b>INGENIEURBÜRO IPPICH</b> <small>Inh. Dipl.-Ing. (FH) Volker Martin Besitzer/Leiter Ingenieur</small> Vogelsangstraße 23 74336 Brackenheim Telefon 07135 / 5222 Telefax 07135 / 5710 <a href="http://www.ib-ippich.de">www.ib-ippich.de</a> <a href="mailto:info@ib-ippich.de">info@ib-ippich.de</a>		
AUFTRAGGEBER <b>STADT GÜGLINGEN</b> Marktstraße 19-21 74363 Güglingen		
PROJEKTBEZEICHNUNG <b>Erneuerung Straßen 2016/2017 Weinsteige</b>		
PLANBEZEICHNUNG <b>Lageplan 2 Variante A</b>		Plan-Nr.: VP 1.2 Blattgröße: 868 mm / 400 mm Projekt-Nr.: GÜG-Str-024-2016
PLANSTAND <b>VORPLANUNG</b>		Maßstab: 1 : 250 Datum: 15.07.2016
Erstellt	Bauherr	INGENIEURBÜRO IPPICH
	STADT GÜGLINGEN	




Index	Datum	Änderung

PLANVERFASSER <b>INGENIEURBÜRO IPPICH</b> <small>Inh. Dipl.-Ing. (FH) Volker Martin Besatzender Ingenieur www.ib-ippich.de info@ib-ippich.de</small>	
AUFTRAGGEBER <b>STADT GÜGLINGEN</b> Marktstraße 19-21 74363 Güglingen	
PROJEKTBEZEICHNUNG <b>Erneuerung Straßen 2016/2017</b> <b>Weinsteige</b>	
PLANBEZEICHNUNG <b>Lageplan 2 Variante B</b>	Plan-Nr.: VP 1.3 Blattgröße: 868 mm / 400 mm Projekt-Nr.: GÜG-Str-024-2016
PLANSTAND <b>VORPLANUNG</b>	Maßstab: 1 : 250 Datum: 15.07.2016
Erstellt INGENIEURBÜRO IPPICH	Bauherr STADT GÜGLINGEN





Index	Datum	Änderung

PLANVERFASSER		<b>INGENIEURBÜRO IPPICH</b> <small>Inh. Dipl.-Ing. (FH) Volker Martin Beratender Ingenieur www.ib-ippich.de info@ib-ippich.de</small>	
Vogelsangstraße 23 74336 Brackenheim		Telefon 07135 / 5222 Telefax 07135 / 5710	
AUFTRAGGEBER			
STADT GÜGLINGEN Marktstraße 19-21 74363 Güglingen			
PROJEKTBEZEICHNUNG			
Erneuerung Straßen 2016/2017 Weinsteige			
PLANBEZEICHNUNG		Plan-Nr.:	VP 1.5
Lageplan 3		Blattgröße:	593 mm / 297 mm
PLANSTAND		Projekt-Nr. :	GÜG-Str-024-2016
<b>VORPLANUNG</b>		Maßstab:	1 : 250
Erstellt	Bauherr	Datum:	15.07.2016
INGENIEURBÜRO IPPICH	STADT GÜGLINGEN		