

STADT GÜGLINGEN
Tagesordnungspunkt Nr. 5
Vorlage Nr. 35/2016
Sitzung des Gemeinderates
am 15. März 2016
-öffentlich-
AZ 022.31

Gewerbegebiet „Lüssen“

Änderung der beschlossenen Namenbezeichnungen

Beschlussantrag:

Die Bezeichnungen der Straßennamen für das Gewerbegebiet „Lüssen“ werden nach Diskussion im Gemeinderat neu festgelegt.

29.02.2016/Stöhr-Klein

ABSTIMMUNGSERGEBNIS		
	Anzahl	
Ja-Stimmen		
Nein-Stimmen		
Enthaltungen		

Die Straßennamen für das Gewerbegebiet „Lüssen“ waren in der Sitzung vom 21.04.2015 beschlossen worden.

Bei der Vermarktung der Grundstücke wurde allerdings festgestellt, dass sich die gewählte Bezeichnung mit einem kompletten Ring als „Lüssen“ eher impraktikabel erweist. Deshalb wurde das Thema in der Sitzung des Gemeinderates vom 16.02.2016 nochmals angesprochen.

Die Verwaltung hat sich dem Thema nach dem Auftrag vom 16.02.2016 erneut angenommen und dabei auch die Herren Peter und de Gennaro und deren Fachvorschläge mit eingebunden.

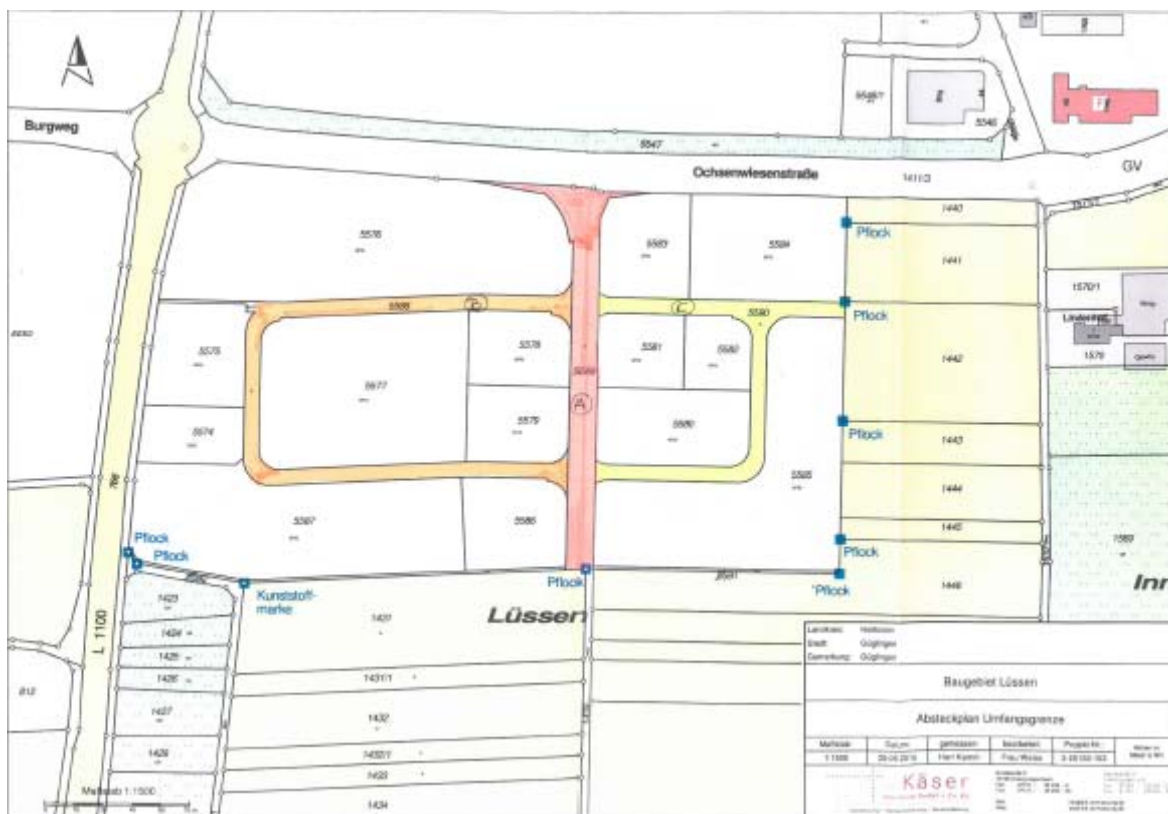
Aufgrund deren Vorschläge und einer Filterung, welche Straßennamen im Gewerbegebiet u.a. auch für ausländische Lkw-Fahrer verständlich sind, hat sich folgende Vorschlagsliste ergeben:

- Lüssen
- Riedgraben
- Römerstraße
- Merkurstraße (Gott der Händler und Diebe)
- Junostraße (Frau des Gottes Jupiter)
- Fortunastraße (Göttin des Glücks, der Zuversicht und des Schicksals)

- Eponaweg (als keltisch-römische Göttin der Pferde und Fuhrwerksbetreiber)
- Keltenring
- Alamannenstraße (erste Spuren in Güglingen gab es bereits um 270)
- *Jupiterstraße (höchster römischer Gott)
- *Herkulesweg (Gott des Handels, Verkehrs und der Reise)
- *Mithrasweg (Gott des Lichts und der Sonne, Überwinder des Bösen)

Die mit * gekennzeichneten Namen möchte die Verwaltung nicht vorenthalten, aufgrund der Bedeutung aber eher für eine Platzgestaltung mit höherer „Gästezahl“ zurückbehalten, z.B. für die innerörtliche Gestaltung.

Weitere Vorschläge können in der Sitzung gerne vorgebracht und diskutiert werden.



Beschlussantrag siehe Seite 1

29.02.2016/Stöhr-Klein